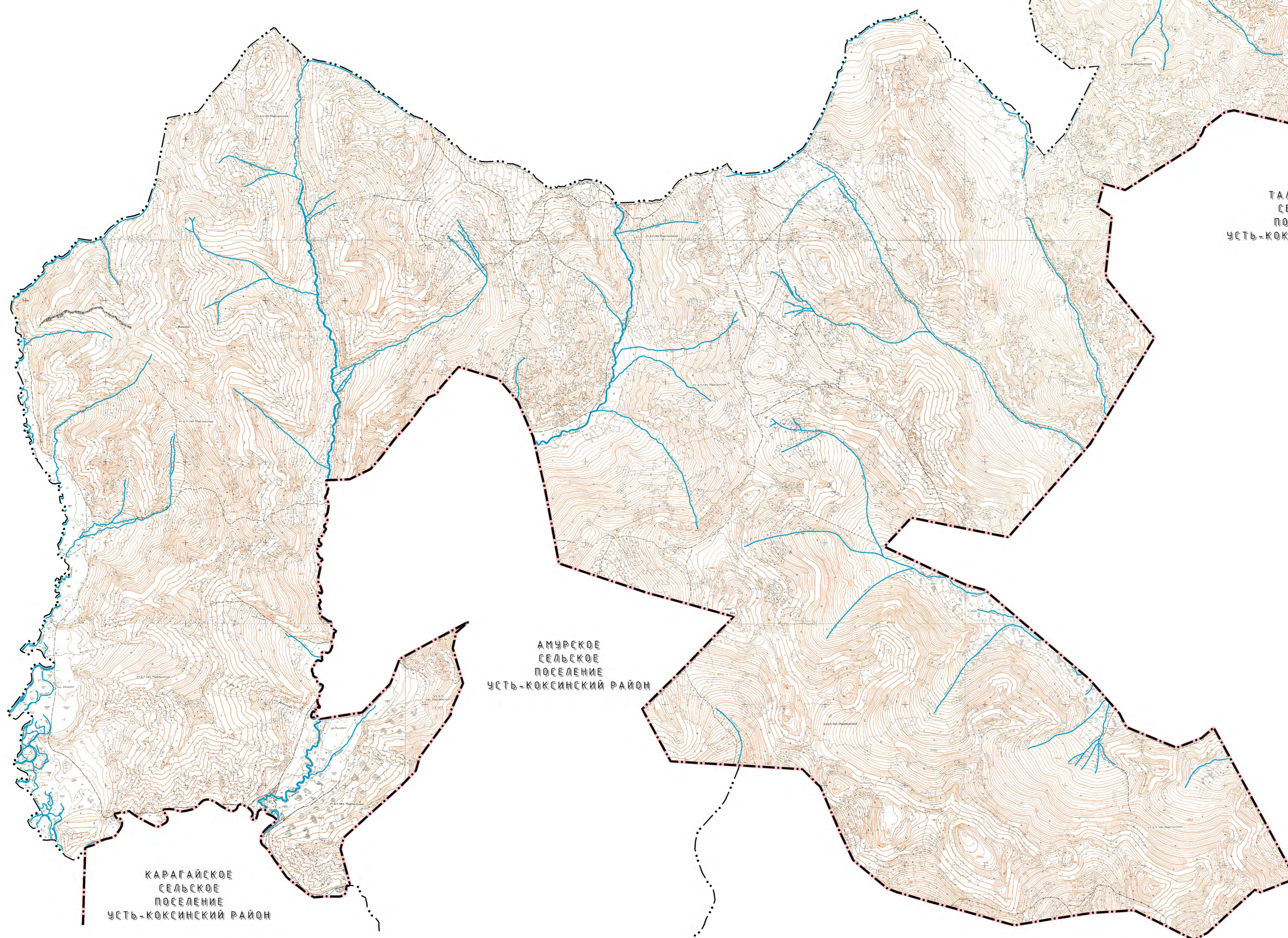
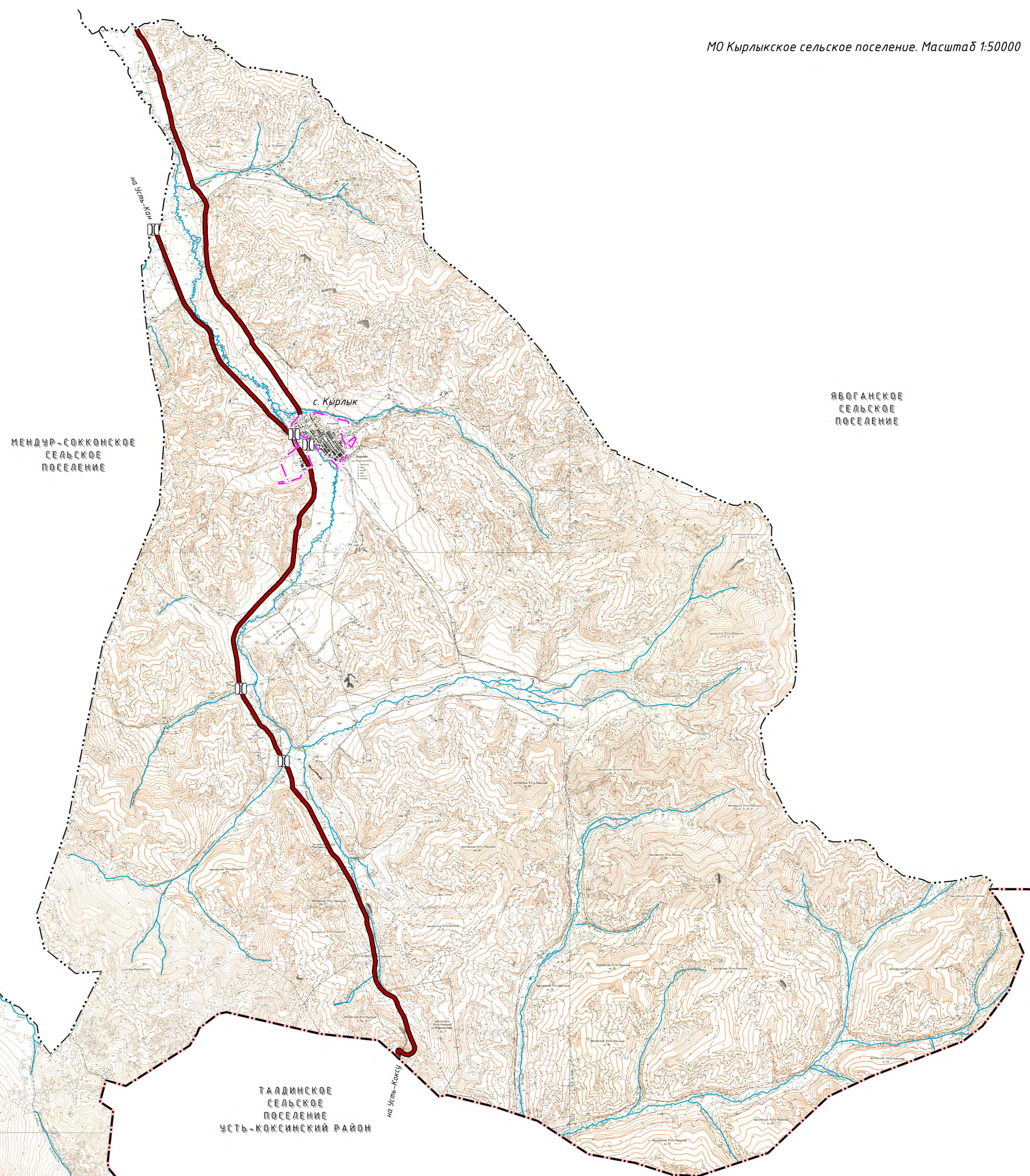


ГЕНЕРАЛЬНЫЙ ПЛАН

МО Кырлыкское сельское поселение Усть-Канского района Республики Алтай

Карта границ населенных пунктов, входящих в состав поселения

МО Кырлыкское сельское поселение. Масштаб 1:50000



план. * сущ./спрощ.	ГРАНИЦЫ
	Граница муниципального района
	Граница сельского поселения
	Граница населенного пункта
ОБЪЕКТЫ ТРАНСПОРТНОЙ ИНФРАСТРУКТУРЫ	
	Автомобильные дороги регионального значения
	Мостовое сооружение
	Поверхностные водные объекты
	ГРАНИЦЫ ЗЕМЕЛЬНЫХ УЧАСТКОВ ПО СВЕДЕНИЯМ ЕДИНОГО ГОСУДАРСТВЕННОГО РЕЕСТРА НЕДВИЖИМОСТИ

Документ в редакции, утвержденной Решением Совета Депутатов МО "Кырлыкское сельское поселение" от 28.12.2023 г. №22-58					
Генеральный план муниципального образования Кырлыкское сельское поселение Усть-Канского района Республики Алтай					
Исполнители	Соловьев А.	глава	лист	лист	
Архитектор	Кочнев, М.Е.	ГП	2	7	
Дизайнер	Кочнев, С.А.	Карта границ населенных пунктов, входящих в состав поселения		ООО "Компания Земтрек" г. Барнаул	